

Новая стратегия в управлении  
промышленным оборудованием

# СЕМЕЙСТВО CJ1

интеллект, полная интегрируемость и модульность



**SLICE** ability

Advanced Industrial Automation

**OMRON**

Гибкость, эффективность и быстродействие являются решающими факторами конкурентоспособности в машиностроении. Семейство контроллеров CJ1 компании Omron обеспечивает именно эти конкурентные преимущества. В новом семействе программируемых логических контроллеров представлено все многообразие моделей - от мощных центральных процессоров, обеспечивающих полное управление оборудованием, до небольших процессоров, которые позволяют устанавливать контроллер с модулями ввода/вывода непосредственно для каждого участка установки, т.е. "разделять" устройство на логические составляющие. Любые устройства ввода/вывода могут сочетаться с любым из процессоров, что обеспечивает выполнение требуемых функций именно там, где это необходимо. Вне зависимости от сложности оборудования всегда можно подобрать соответствующий процессор и набор устройств ввода/вывода для решения существующей задачи. Модульный принцип разделения процесса, реализованный на базе CJ1, раскрывает широчайшие возможности для решения задач автоматизации оборудования любой сложности!



**Модульный принцип -  
сегодня, самые лучшие  
возможности!**





Фактический  
размер

### Быстрота и удобство настройки

Подключение модулей CJ1 осуществляется с помощью надежных высококачественных разъемов с фиксаторами. Это исключает необходимость применения громоздкой стойки, а также ускоряет и упрощает процесс настройки и установки контроллеров CJ1 в панели управления.





### Интеллект – неотъемлемое качество

Уровень “интеллекта” системы управления оборудованием определяется центральным процессором программируемого логического контроллера. В серии CJ1 представлен широкий набор процессоров: от относительно недорогих устройств для генерации простых последовательностей команд до мощных моделей с исключительным быстродействием, поддерживающих до 2560 точек ввода/вывода. Главное преимущество состоит в том, что модуль с программируемым

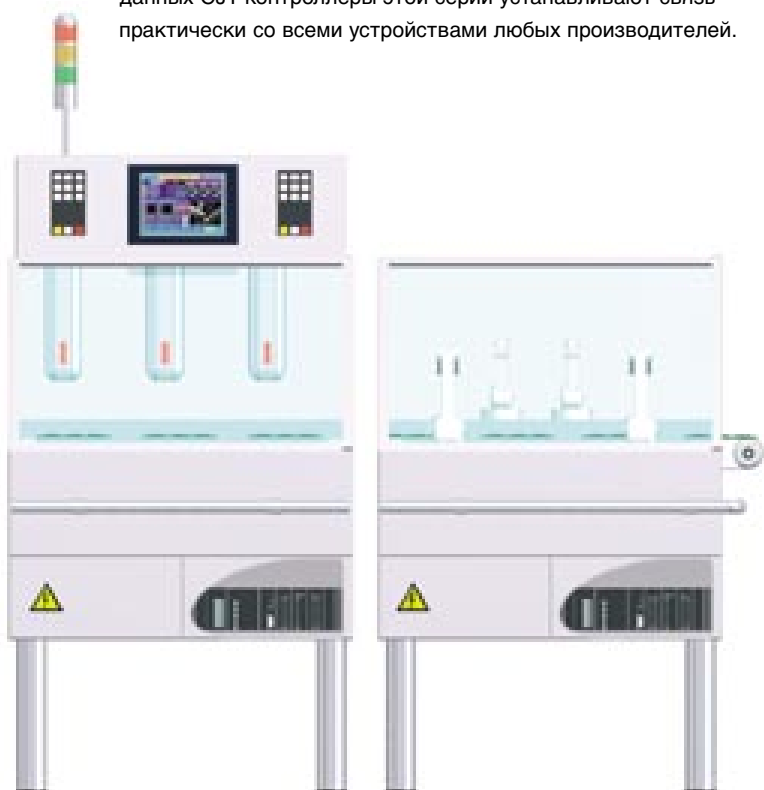
логическим контроллером может монтироваться на центральном процессоре любого типа. Это сокращает номенклатуру модулей, запас которых необходимо постоянно поддерживать.

**SLICE** ability



### Полная совместимость при передаче данных

Встроенные функции маршрутизации обеспечивают эффективную передачу данных на всех сетевых уровнях. Программирование и передача данных полностью совместимы для всех открытых сетей типа Ethernet, PROFIBUS-DP и DeviceNet, а также для относительно недорогих собственных сетей OMRON. Благодаря открытым системам передачи данных CJ1 контроллеры этой серии устанавливают связь практически со всеми устройствами любых производителей.





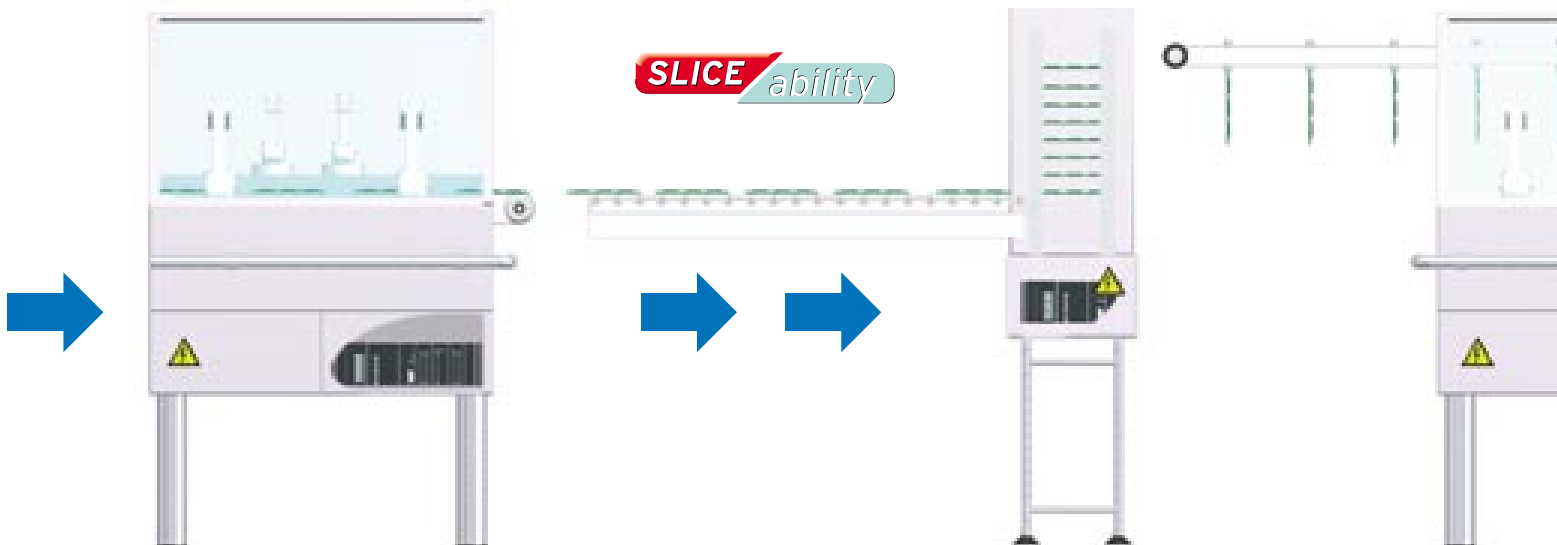
### Блоки управления

Специализированные блоки управления для контроля температуры и движения и снимают нагрузку с центрального процессора и упрощают структурное программирование. А полная совместимость передачи данных Omron обеспечивает возможность распределенного управления оборудованием и его настройки из любой точки сети.



### Аналоговые и цифровые блоки ввода/вывода

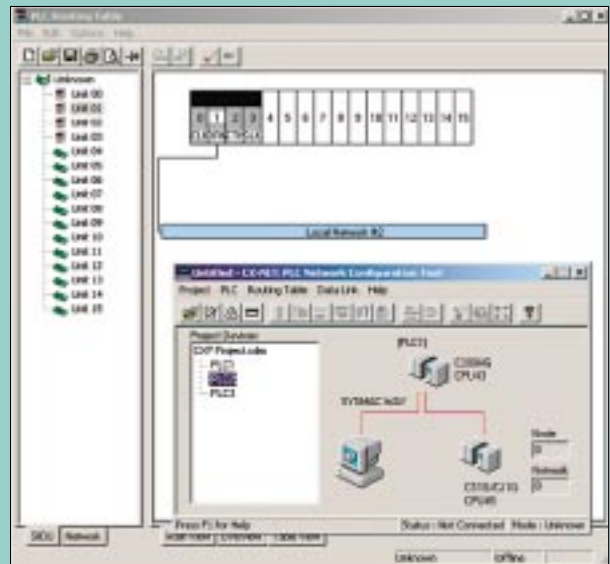
Блоки ввода/вывода CJ1 - от базовых до суперкомпактных моделей с высокой плотностью - могут устанавливаться в любом месте системы, что обеспечивает выполнение требуемых функций именно там, где это необходимо.





### Пакет программного обеспечения Omron

Пакет программ CX-Automation компании Omron предназначен для повышения производительности и гибкости контроллеров семейства CJ1. С помощью этих программных средств производится настройка, программирование, запуск, наблюдение и управление всеми контроллерами Omron при абсолютной совместимости передачи данных. Требуемые для работы программные средства всегда можно расширить путем добавления дополнительных программных компонентов.



# CJ1 - оптимальное соотношение размеров и производительности

Программируемые логические контроллеры компании Omron известны непревзойденным качеством, надежностью и использованием передовых технологий. Контроллеры серии CJ1 не является исключением из правил. Предлагаемые семейством CJ1 возможности сочетания процессоров различной мощности, специализированные функциональные блоки и расширенный ассортимент стандартных устройств ввода/вывода обеспечивают решение любых задач автоматизации. Сравнимые по компактности с кредитной картой, контроллеры CJ1 характеризуются наилучшим в отрасли соотношением размеров и производительности. А благодаря отсутствию объединительной платы требуемое для монтажа пространство полностью определяется размерами устанавливаемых блоков.



## Обзор функциональных возможностей и преимуществ

### Функциональные возможности

*и преимущества:*

- **Широкий выбор совместимых процессоров и устройств ввода/вывода**
  - Единое семейство контроллеров обеспечивает решение любых задач автоматизации
- **Высокое быстродействие процессоров сокращает время выполнения команды до 20 наносекунд**
  - Скорость обработки команд в пять раз выше, чем у обычных ЦП
- **Сверхкомпактная конструкция**
  - 90 мм x 65 мм - это чуть больше кредитной карты
- **Объединительная плата не требуется**
  - Отсутствие ограничений по ширине, быстрая и удобная установка и настройка
- **Поддержка DeviceNet, CompoBus/S, PROFIBUS-DP, Ethernet и Controller Link**
  - Обеспечивает высокоскоростной обмен данными и программирование с использованием этих сетей
- **Полный набор совместимых программных средств**
  - Разработанный компанией Omron концепт CX Automation Suite обеспечивает поддержку всего ассортимента программируемых логических контроллеров производства Omron.

